



## 석면해체·제거 사업장의 석면비산 측정 결과보고서

경상남도 남해군 남해읍 남해대로 2800-11  
(남해제일고등학교 2-4층 화장실)



결과서 발송일 : 2015. 11. 16.

경 남 보 건 환 경 (주)



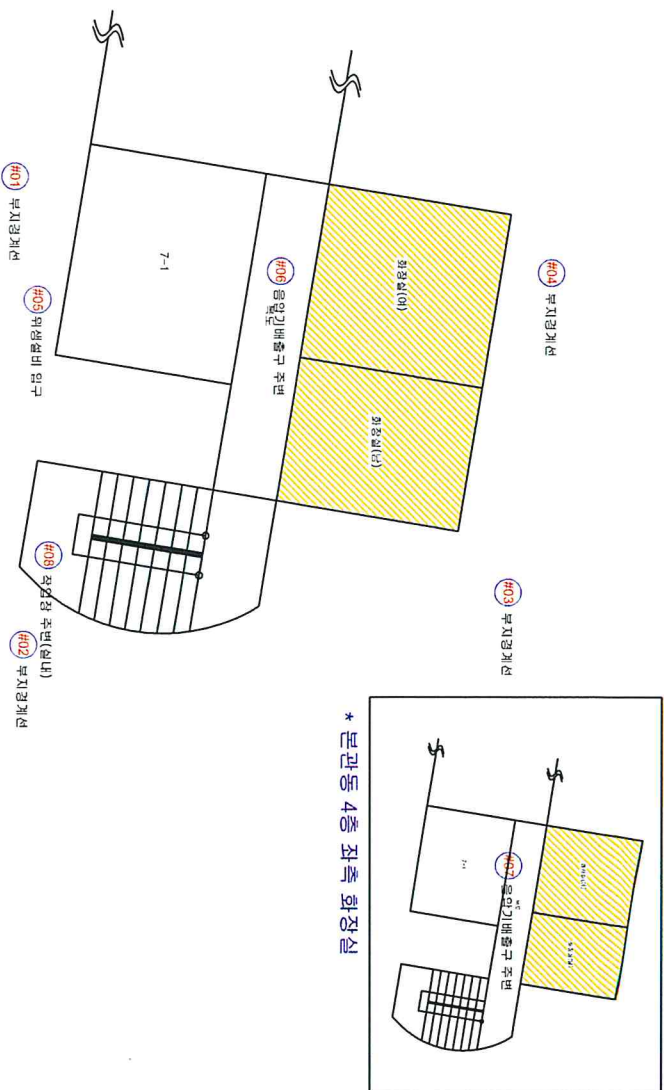
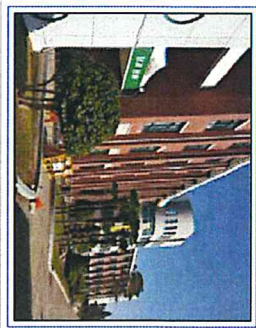
별첨 1-1. (2015년 11월 14일 - 비산농도 1차)

측 정 결 과	시료번호	측정 지점	측정 결과(f/cc)	검출석면
	#1	부지경계선-1	0.0000	백석면
	#2	부지경계선-2	0.0000	-
	#3	부지경계선-3	0.0000	-
	#4	부지경계선-4	0.0000	백석면
	#5	위생설비 입구 주변	0.0000	백석면
	#6	음압기 배출구 주변-1	0.0017	-
	#7	음압기 배출구 주변-2	0.0017	백석면
	#8	음압기 배출구 주변-3	0.0015	백석면
	#9	작업장 주변(실내)	0.0000	백석면
	#10	폐기물 반출구 주변	0.0025	백석면
	#11	폐기물 보관지점	0.0022	백석면

별첨 1-2. (2015년 11월 15일 - 비산농도 2차)


측정 결과	시료번호	측정 지점	측정 결과(f/cc)	검출석면
	#1	부지경계선-1	0.0000	백석면
	#2	부지경계선-2	0.0000	-
	#3	부지경계선-3	0.0000	-
	#4	부지경계선-4	0.0000	백석면
	#5	위생설비 입구 주변	0.0000	백석면
	#6	음압기 배출구 주변-1	0.0018	-
	#7	음압기 배출구 주변-2	0.0022	백석면
	#8	작업장 주변(실내)	0.0000	백석면
	#9	폐기물 반출구 주변	0.0029	백석면
	#10	폐기물 보관지점	0.0023	백석면

별첨 3. 측정위치 - 경남 남해군 남해대로 2800-11 남해제일고등학교 본관동 (측정위치도)



남해제일고등학교 본관동 2층 (위치도)

(\*단위 : mm)

 : 석면해체작업구역

측정 방법

측정자	박종성
측정일	2015.11.15

#01~10  
총 11건

- 시료채취 지점: 부지경계선 4건, 위생실비 입구 1건, 폐기물 반출구 1건, 폐기물 보관지점 1건, 작업장 주변(실내) 1건, 음양기배출구 주변 2건 총 10건의 시료를 채취함.
- 바닥으로부터 약 1.5m 위치에서 지역 측정하였음.
- 각 시료당 채취량 부지경계선 2400L 이상, 작업장 주변(실외)은 1200L 이상, 위생실비 입구, 폐기물 반출구, 폐기물 보관지점, 음양기배출구 주변은 400L 이상(평균유량 10L 기준)



경남보건환경(주)

노동부지정 석면조사기관

# 공기중 시료 분석 결과 - 비산1차

## (Analytical Result-NIOSH 7400)

No.1

Gyeongnam Health & Environment

이뢰일자 : 2015년 11월 14일

분석일자 : 2015년 11월 14-15일

채취장소 : 경상남도 남해군 남해읍 남해대로 2800-11

\*노출기준 : 0.01 fibers/cc

Sample NO.	Pump NO.	Location	Sample location	Flow(ppm)	Time(min)	Volume(L)	Fibers	Fields	fibers/cc	Evaluation
#1	20	남해제일고등학교	부지경계선 -1	10.25	250	2561.3	0	100	0.0000	노출기준미만
#2	17	남해제일고등학교	부지경계선 -2	10.22	249	2543.5	0	100	0.0000	노출기준미만
#3	18	남해제일고등학교	부지경계선 -3	10.20	247	2518.2	0	100	0.0000	노출기준미만
#4	19	남해제일고등학교	부지경계선 -4	10.24	249	2548.5	0	100	0.0000	노출기준미만
#5	15	남해제일고등학교	위생설비 입구 주변	10.04	51	511.8	0	300	0.0000	노출기준미만
#6	11	남해제일고등학교	음압기배출구 주변 -1	10.10	44	444.2	4.5	300	0.0017	노출기준미만
#7	10	남해제일고등학교	음압기배출구 주변 -2	10.06	44	442.4	4.5	300	0.0017	노출기준미만
#8	8	남해제일고등학교	음압기배출구 주변 -3	10.10	42	424.0	4	300	0.0015	노출기준미만
#9	14	남해제일고등학교	작업장 주변(실내)	10.13	43	435.4	0	100	0.0000	노출기준미만
#10	15	남해제일고등학교	폐기물 반출구 주변	10.05	46	462.1	7	300	0.0025	노출기준미만
#11	10	남해제일고등학교	폐기물 보관지점 주변	10.06	45	452.5	6	300	0.0022	노출기준미만

\* 분석방법 : 위상차현미경(PCM) 방법

\* 본 분석결과서는 건축자재의 성분 증명 및 법적용도로 사용할 수 없으며, 본사의 허가 없이 재발행될 수 없습니다.

\* 본 시료는 별도의 요청이 없을 시 결과 발송 후 30일 후에 폐기처분 됩니다.

Blank 1	100/300field	0 fiber
-	-	-
Blank (avg)	100/300field	0 fiber

분석자 : 최희준



# 경남보건환경(주)대표이사



경남보건환경(주)  
노동부지정 석면조사기관

# 공기중시료분석결과 - 비산2차

## (Analytical Result-NIOSH 7400)

No.2

Gyeong nam Health & Environment

이 퇴 일 자 : 2015년 11월 15일  
분 석 일 자 : 2015년 11월 15일  
채 취 장 소 : 경상남도 남해군 남해읍 남해대로 2800-11

\*노출기준 : 0.01 fibers/cc

Sample NO.	Pump NO.	Location	Sample location	Flow(lpm)	Time(min)	Volume(L)	Fibers	Fields	fibers/cc	Evaluation
#1	18	남해제일고등학교	부지경계선 -1	10.21	243	2479.8	0	100	0.0000	노출기준미만
#2	17	남해제일고등학교	부지경계선 -2	10.22	246	2513.9	0	100	0.0000	노출기준미만
#3	19	남해제일고등학교	부지경계선 -3	10.24	246	2517.8	0	100	0.0000	노출기준미만
#4	20	남해제일고등학교	부지경계선 -4	10.28	247	2537.9	0	100	0.0000	노출기준미만
#5	4	남해제일고등학교	위생설비 입구 주변	10.06	43	432.4	0	300	0.0000	노출기준미만
#6	5	남해제일고등학교	음압기배출구 주변 -1	10.14	44	445.9	5	300	0.0018	노출기준미만
#7	10	남해제일고등학교	음압기배출구 주변 -2	10.10	40	403.8	5.5	300	0.0022	노출기준미만
#8	6	남해제일고등학교	작업장 주변(실내)	10.21	125	1275.6	0	100	0.0000	노출기준미만
#9	2	남해제일고등학교	폐기물 반출구 주변	10.19	42	427.8	7.5	300	0.0029	노출기준미만
#10	1	남해제일고등학교	폐기물 보관지점 주변	10.30	44	453.0	6.5	300	0.0023	노출기준미만
Blank 1		100/300field		0 fiber						
Blank (avg)		100/300field		0 fiber						

\* 분석방법 : 위상차현미경(PCNM) 방법

\* 본 분석결과서는 건축자재의 성분 증명 및 법적용도로 사용할 수 없으며, 본사의 허가 없이 재발행될 수 없습니다.

\* 본 시료는 별도의 요청이 없을 시 결과 발송 후 30일 후에 폐기처분 됩니다.

## 경남보건환경(주)대표이사



분석자 : 최희준



\* 작업 중 석면농도측정 관련사진 - 1일차

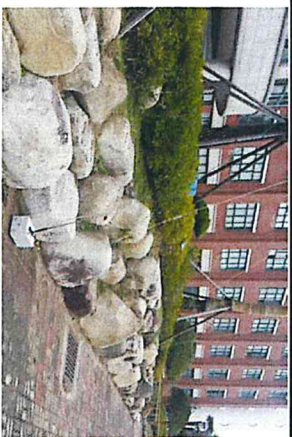


사진1. 부지경계선



사진2. 부지경계선



사진3. 부지경계선

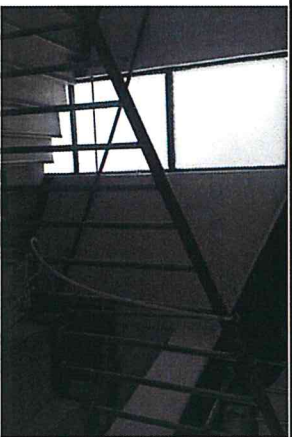


사진4. 작업장 주변(실내)



사진5. 위생설비 입구 주변



사진6.음입기 배출구 주변



사진7. 폐기물 반출구 주변



사진8. 폐기물 모관지점

\* 작업 중 석면농도측정 관련사진 - 2일차



사진1. 부지경계선



사진2. 부지경계선



사진3. 부지경계선

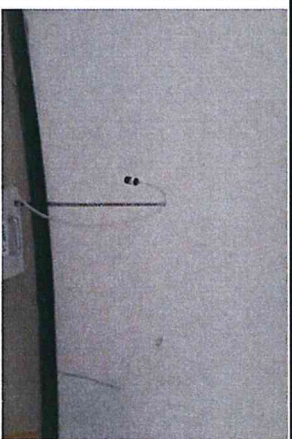


사진4. 작업장 주변(실내)



사진5. 위생설비 입구 주변



사진6. 음압기 배출구 주변



사진7. 폐기물 반출구 주변



사진8. 폐기물 보관지점