

# 2023년 소상공인 온라인판로 지원사업 안내

자세히 보기



# 소상공인 인플루언서 교육

소상공인 디지털 전환을 위한 역량 강화 교육을 통해  
라이브커머스 및 미디어커머스 전문가 배출

## 지원대상

소상공인

## 지원규모

1,500명 이상(기본교육 1,500명 / 특별교육 300명)

\* 특별교육은 기본교육 수강생 중 우선선발 예정

## 지원내용

### • 기본교육

기초 이론부터 실습까지 '체계적인 디지털 역량 강화' 교육 지원

### • 특별교육

현장실습 중심의 집중 실무교육으로 디지털 전문가 양성 및 실전 역량 강화

## 지원절차

판판대로([fanfandaero.kr](http://fanfandaero.kr)) 온라인 신청 및 접수

## 문의처

중소기업유통센터

☎ 02-6678-9362 / 02-6678-9366

✉ [son9786@sbdc.or.kr](mailto:son9786@sbdc.or.kr) / [sue4564@sbdc.or.kr](mailto:sue4564@sbdc.or.kr)



온라인진출 역량 강화

# 온라인시장 진출 교육

소상공인의 원활한 온라인시장 진출을 위한 e-러닝 및 전문(대학) 교육 등 체계적 교육과정 지원을 통한 온라인 진출 역량 제고

**지원대상** 예비창업자 및 소상공인

**지원규모** 15,000명

**지원내용**

- e-러닝  
통신판매업자 신고 절차에서부터 점포 상품 마케팅 등 분야별 e-러닝 교육 지원
- 전문(대학)  
소상공인 디지털 특성화 대학을 통해 지역 소상공인 및 예비창업자 온라인시장 진출 전문가 양성 교육 지원

**문의처** 소상공인시장진흥공단

☎ 중소기업 통합콜센터 1357



# 상품 개선 컨설팅지원

온라인 진출을 희망하나, 상품성이 부족한 소상공인의 제품을  
온라인 판매에 적합한 상품이 될 수 있도록 개선 지원

**지원대상** 소상공인

**지원규모** 2,000개사

**지원내용** 소상공인 제품이 온라인 판매에 적합한 상품이 될 수 있도록  
상품 및 브랜드 디자인 개선, 밀키트 상품화 등 지원

**지원절차** 판판대로([fanfandaero.kr](http://fanfandaero.kr)) 온라인 신청 및 접수

**문의처** 중소기업유통센터

☎ 02-6678-9687 / 02-6678-9596

✉ [1bit1@sfdc.or.kr](mailto:1bit1@sfdc.or.kr) / [mover98@sfdc.or.kr](mailto:mover98@sfdc.or.kr)



## 전담셀러 매칭지원

소상공인과 유통전문가를 1:1로 매칭하여, 온라인 진출 기획부터 홍보·마케팅, 온라인 채널 입점 등 대행 지원

**지원대상** 소상공인

**지원규모** 3,000개사

**지원내용** 전담셀러를 통해 소상공인 제품의 컨설팅, 상품 콘텐츠 제작, 온라인 입점·판매 대행 등 지원

**지원절차** 판판대로([fanfandaero.kr](http://fanfandaero.kr)) 온라인 신청 및 접수

**문의처** 중소기업유통센터

☎ 02-6678-9361 / 02-6678-9363

✉ [amico02@sbdc.or.kr](mailto:amico02@sbdc.or.kr) / [shyou2270@sbdc.or.kr](mailto:shyou2270@sbdc.or.kr)



온라인진출 역량 강화

# 콘텐츠 제작지원

소상공인 제품을 소개 · 홍보하는 다양한 형태의  
콘텐츠 제작 지원

**지원대상**

소상공인

**지원규모**

2,000개사

**지원내용**

소상공인 제품 홍보 목적에 부합한  
홍보영상, 웹예능 콘텐츠 제작

**지원절차**

판판대로([fanfandaero.kr](http://fanfandaero.kr)) 온라인 신청 및 접수

**문의처**

중소기업유통센터

☎ 02-6678-9478

✉ [celebes@sbdc.or.kr](mailto:celebes@sbdc.or.kr)



온라인진출 역량 강화

# 우수제품 홍보 · 광고

소상공인 제품 홍보를 위한 영상 광고물 송출,  
우수사례 콘텐츠 제작

**지원대상** 소상공인

**지원규모** 300개사

**지원내용** 소상공인 제품 인지도 확산을 위한 IPTV플랫폼 활용 송출 지원,  
우수사례 인스타툰 제작

**지원절차** 판판대로(fanfandaero.kr) 온라인 신청 및 접수

**문의처** 중소기업유통센터

☎ 02-6678-9478

✉ celeb@sbdc.or.kr



# 온라인쇼핑몰 입점지원

민간 쇼핑몰 내 소상공인 전용 온라인 기획전 마련,  
소상공인의 온라인쇼핑몰 진출과 상품 판매를 촉진

**지원대상** 소상공인

**지원규모** 8,000개사  
(온라인쇼핑몰 입점 5,000개 / 상세페이지제작 3,000개)

**지원내용** 민간 쇼핑몰에 소상공인 전용 기획전 개설 및  
상세페이지 제작지원을 통한 제품 광고 · 판매 지원

**지원절차** 판판대로(fanfandaero.kr) 온라인 신청 및 접수

**문의처** 중소기업유통센터

☎ 02-6678-9372 / 02-6678-9374

✉ luckymj@sfdc.or.kr / xisung0811@sfdc.or.kr





# TV홈쇼핑 및 T-커머스 입점지원

소상공인의 TV홈쇼핑 및 T-커머스 채널 방송판매 지원 및  
방송준비 멘토링 지원

**지원대상** 소상공인

**지원규모** 300개사  
(방송지원 150개사, 방송준비 멘토링 150개사)

**지원내용** TV홈쇼핑/T커머스 채널에 소상공인 제품 방송 판매 지원 및  
방송준비 멘토링 지원

**지원절차** 판판대로(fanfandaero.kr) 온라인 신청 및 접수

**문의처** 중소기업유통센터

☎ 02-6678-9473 / 02-6678-9477

✉ jhha@sfdc.or.kr / seul89@sfdc.or.kr



온라인 채널 진출 지원

# 미디어커머스 입점지원

미디어커머스 채널 활용 소상공인 제품  
영상제작 및 판매지원

**지원대상** 소상공인

**지원규모** 1,000개사

**지원내용**

- 제품 VOD 제작  
제품 카테고리 및 타겟층 등에 맞춘 영상제작 차별화
- VOD 활용 커머스  
제작물 활용 온라인기획전 지원 및 SNS 등 활용 홍보

**지원절차** 판판대로(fanfandaero.kr) 온라인 신청 및 접수

**문의처** 중소기업유통센터

☎ 02-6678-9475 / 02-6678-9476

✉ hgham@sbdc.or.kr / dldnxod1@sbdc.or.kr



온라인 채널 진출 지원

# 해외쇼핑몰 입점지원

해외진출 희망 소상공인의 해외쇼핑몰  
진출 교육 및 입점, 판매 지원

**지원대상** 해외쇼핑몰 입점(희망) 소상공인

**지원규모** 400개사

**지원내용** 해외 온라인 쇼핑몰 입점 교육, 해외 콘텐츠 제작, 입점, 판매 마케팅을 지원

**지원절차** 판판대로(fanfandaero.kr) 온라인 신청 및 접수

**문의처** 중소기업유통센터

☎ 02-6678-9378

✉ wona2486@sbdc.or.kr



# 라이브커머스 제작 · 운영지원

- ① 소상공인 제품으로 라이브커머스 기획방송을 운영하고,
- ② 소상공인이 직접 라이브커머스를 할 수 있도록 원스톱 지원

**지원대상** 소상공인

**지원규모** 1,200개사

- 지원내용**
- 라이브커머스 기획방송 운영  
라이브커머스 방송 촬영 및 온라인몰에 송출하여 제품 홍보 · 판매를 지원
  - 소상공인 직접제작 라이브커머스 운영  
전문가 멘토링 기반, 라이브커머스 2회 방송 및 프로모션 지원

**지원절차** 판판대로(fanfandaero.kr) 온라인 신청 및 접수

**문의처** 중소기업유통센터

☎ 02-6678-9462 / 02-6678-9466

✉ pmk0305@sbdc.or.kr / jjh0609@sbdc.or.kr



온라인 채널 진출 지원

# 라이브스튜디오 운영

소상공인 온라인 진출 및 지원을 위한  
종합 인프라 시설

**지원대상** 소상공인 및 인플루언서

**지원규모** 300개사

**지원내용** 소상공인 온라인 진출 및 지원을 위한  
스튜디오, 장비, 전문인력 등 종합 인프라 지원

**문의처** 중소기업유통센터

☎ 02-6678-9462 / 02-6678-9494

✉ pmk0305@sbdc.or.kr



온라인 채널 진출 지원

# O2O 융합 판매 · 기획전

내수소비 촉진 및 소상공인 상품의 온라인 및 오프라인 연계 판매를 위한 판촉행사

## 지원내용

전국민 소비주간을 겨냥한  
중소 · 소상공인 우수 제품의 온오프라인 판촉행사 및  
소비 캠페인 추진

## 문의처

중소기업유통센터

☎ 02-6678-9882 / 02-6678-9883

✉ gsw95@sfdc.or.kr / kyb1121@sfdc.or.kr



# O2O 플랫폼 진출 지원

O2O 플랫폼을 활용한 오프라인 점포의  
온라인 확장으로 소상공인 판로 및 매출확대 제고

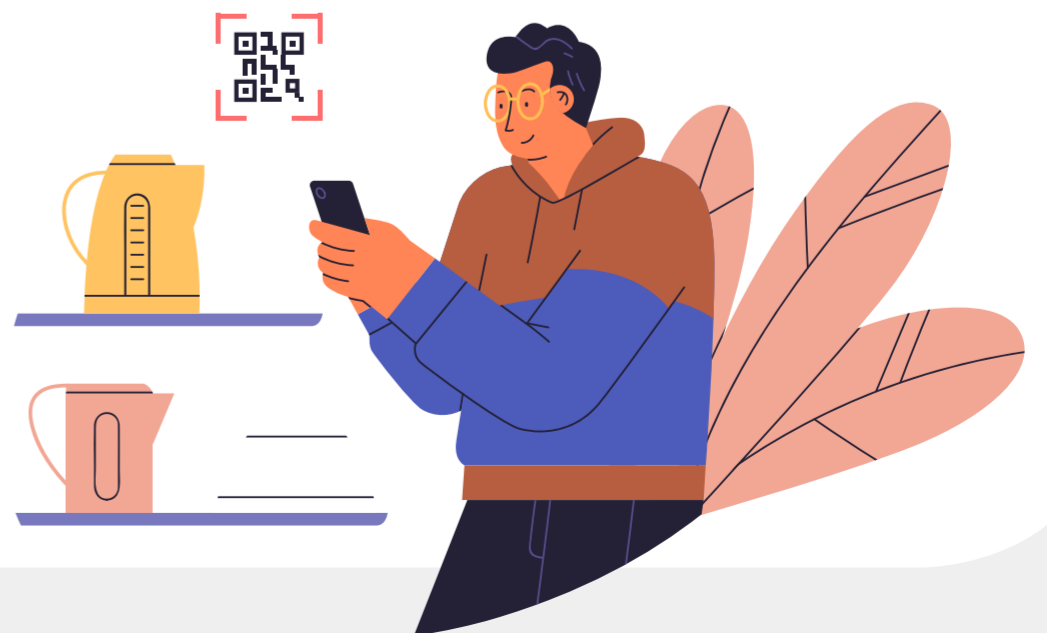
**지원대상** 소상공인

**지원규모** 14,400개사

**지원내용** KT 등 민간 O2O 플랫폼 내 광고·마케팅 등  
서비스 이용수수료(소상공인 1개 업체당 50만원 상당) 지원

**문의처** 소상공인시장진흥공단

☎ 중소기업 통합콜센터 1357



온라인 채널 진출 지원

# 소상공인 구독경제화 지원

소상공인의 지속·안정적인 판로 확보를 위하여  
구독경제 시장 진출에 필요한 요소를 지원

## 지원대상

정기배송 운영 역량이 있으며, 정기구독에 적합한 상품 판매가 가능한 소상공인

## 지원규모

총 1,100개사

## 지원내용

구독경제 시장 진출을 위한 민간 및 지자체 채널 입점 및 자사몰 구축 지원

## 문의처

중소기업유통센터

☎ 02-6678-9872 / 02-6678-9874

✉ [fjgnkjh@sbdc.or.kr](mailto:fjgnkjh@sbdc.or.kr) / [choiyeon0506@sbdc.or.kr](mailto:choiyeon0506@sbdc.or.kr)





온라인 기반 구축

# 가치샵시다 플랫폼 운영

소상공인 디지털 전환지원을 위한  
공적 플랫폼 '가치샵시다' 운영

**지원대상** 소상공인

**지원규모** 30,000명(누계)

**지원내용** 온라인 소비 트렌드 등 각종 정보 및 교육·홍보 콘텐츠 제공을  
통해 소상공인 디지털 전환 지원

**문의처** 중소기업유통센터

☎ 02-6678-9861 / 02-6678-9863

✉ shhan@sbdc.or.kr / surfer@sbdc.or.kr



온라인 기반 구축

# 디지털커머스 전문기관(소담스퀘어)

소상공인 디지털 전환을 위한 제품촬영, 영상제작을 지원하는  
특화된 스튜디오 공간으로 모든 인프라 시설을 무상지원

**지원대상** 소상공인

**지원규모** 5,600개사

**지원내용**

- 온라인 진출 지원사업  
디지털커머스 기초교육부터 라이브커머스까지 각종 맞춤형 지원 프로그램 지원
- 장비 및 공간 대여  
다양한 연출이 가능한 스튜디오와 전문 장비 무료 대여

**문의처** 중소기업유통센터

☎ 02-6678-9452~3 / 02-6678-9455

✉ kyj9423@sfdc.or.kr / jhj@sfdc.or.kr  
yejinpark@sfdc.or.kr



# 스마트 플래그십 스토어(소담상회)

소상공인 제품을 오프라인 공간에 전시하고, 고객에게 제품 체험기회를 제공함으로써, 온라인시장 진출 지원(O2O연계)

## 지원대상

소상공인 \* 단, 온라인 플랫폼 입점이 가능한자에 한함

## 지원규모

3,000개사

## 지원내용

- 오프라인 · 온라인 입점(O2O 연계 판매)  
소담상회(인사 · 서교 · 한남)를 통한 제품 전시 및 온라인 플랫폼을 연계한 판매기회 제공
- 공유공방 및 1인 작업실  
소담상회(서교)가 보유한 4F 공유공방 무료지원 및 소상공인 개인 작업이 가능한 2~3F 사무공간 제공
- 착한혜택(수수료인하, 쿠폰지원)  
(아이디어스) 온오프라인 수수료 인하  
(인터파크) 쿠폰프로모션 무료 제공

## 문의처

중소기업유통센터

☎ 02-6678-9454    ✉ ocd99033@sfdc.or.kr



## 신규 지원사업

# 소상공인 진단 및 패키지지원

온라인 초기 소상공인 등의 수준별 역량진단 및  
필요한 사업을 패키지 형태로 지원

### 지원대상

소상공인

\* 단, 온라인 초기 소상공인(통신판매업 신고 2년 미만) 또는  
스마트스토어 개설 소상공인

### 지원규모

100개사

### 지원내용

온라인 초기 소상공인 역량진단 및 상품 디자인 개선, 온라인  
홍보 및 광고 등 필요한 사업을 패키지 형태로 지원

### 문의처

중소기업유통센터

☎ 02-6678-9354

✉ [jpark@sbdc.or.kr](mailto:jpark@sbdc.or.kr)

